

# 01

## ¿QUÉ ES?

### ENFERMEDAD CAUSADA POR UNA BACTERIA

#### BACILO DE KOCH

- El sitio preferido es el pulmón.
- Puede localizarse en otras partes del cuerpo como: estómago, huesos, riñones y otros.



### ¿CUÁLES SON SUS SIGNOS Y SÍNTOMAS?

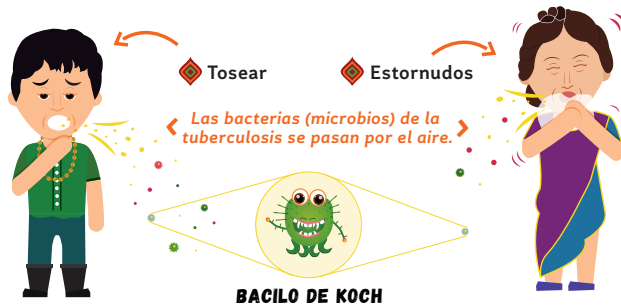


# 02

## TRANSMISIÓN

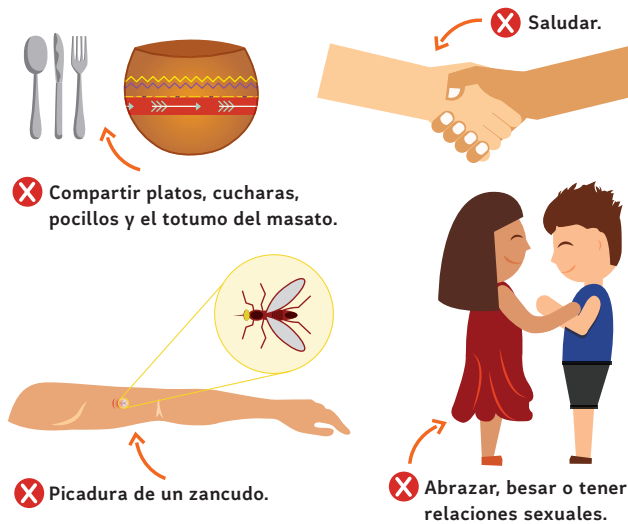
### ¿CÓMO SE TRANSMITE (SE LE PASA A OTRA PERSONA)?

- La tuberculosis se pasa de una persona a otra a través del aire por:



### ¿CÓMO NO SE TRANSMITE?

- La tuberculosis **NO** se pasa de una persona a otra por:

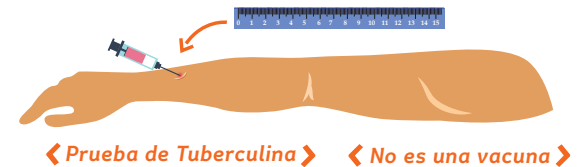


# 03

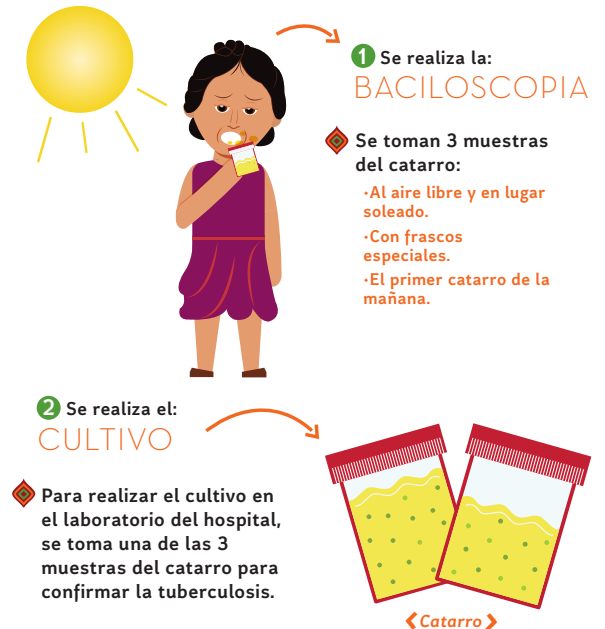
## DIAGNÓSTICO

### TUBERCULOSIS LATENTE (DORMIDA)

- Se aplica una inyección en el brazo izquierdo; esta prueba sirve para mirar si hay tuberculosis latente (dormida). Es importante que a los 2 o 3 días alguien del hospital mida el pinchazo con una regla.



### TUBERCULOSIS PULMONAR



# 04

## TRATAMIENTO



«Puesto de Salud»

### Tratamiento con pastillas:

- Durante 6 meses.
- En los puestos de salud se dan las pastillas.
- A los 15 días de tomarse las pastillas ya **NO** se pasa la bacteria (microbio).
- Las pastillas toca tomárselas por los 6 meses, sino la bacteria se hace más fuerte y toca aplicarse inyecciones.

- Es importante seguir las recomendaciones de los doctores y promotores de salud para evitar problemas en el tratamiento.

- Tratamiento totalmente **GRATIS** en los puestos de salud.

- Seguir las orientaciones de los médicos tradicionales.



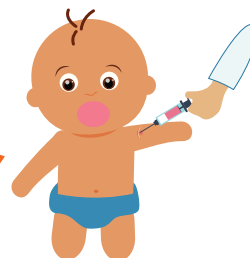
# 05

## PREVENCIÓN

### ¿CÓMO SE PREVIENE LA TUBERCULOSIS?

#### VACUNA BCG

- Se pone una inyección a niños menores de 1 año para prevenir tuberculosis en las meninges (cabeza).



#### COMIENDO BIEN

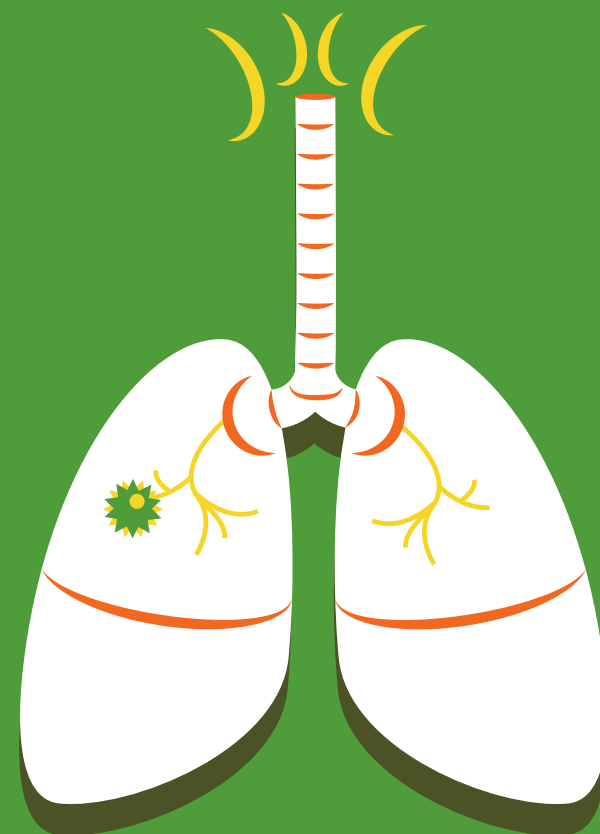
- Alimentándose con la comida que se produce en las chagras y lo que se pesca.

- **NO** comiendo paquetes, ni gaseosas.
- Comiendo de 3-5 veces al día.
- Siempre hay que desayunar, almorzar y comer por la noche.
- Dándole seno a los niños hasta los 2 años.



### CUIDADOS DEL HOGAR Y DEL AMBIENTE

- Mantener la casa limpia, evitando echar el catarro al piso.
- Buscar que los lugares donde se duerme sean ventilados e iluminados.
- Participar en el cuidado del medio ambiente de la comunidad.



## QUÉ ES

## LA TUBERCULOSIS

#### Investigación y realización:

- Profesoras Yurian Rubiano y Alba Idaly Muñoz
- Enfermero Carlos Saavedra

#### Diseño e ilustraciones:

- Edgar Trillos Calvo